 帝塚山学院大学  
TEZUKAYAMA GAKUIN UNIVERSITY

広告メディア概論  
旬の広告  
アドネット、サイネージ、Youtube

中野秀男  
帝塚山学院大学非常勤講師  
大阪市立大学名誉教授、堺市情報セキュリティアドバイザー

1 広告メディア概論 定義と旬の広告 2020/10/16

1

今日の話

- ▶ 旬の広告
  - ▶ アドネット
  - ▶ デジタル・サイネージ
  - ▶ トリプルメディアとエンゲージメント
  - ▶ Youtube



▶ 2 広告メディア概論 定義と旬の広告 2020/10/16  帝塚山学院大学  
TEZUKAYAMA GAKUIN UNIVERSITY

2

## アドネットワーク(1)

- ▶ 従来の広告
  - ▶ クリエイティブ(広告原稿) → 掲載枠 → 受け手
    - ▶ 出稿
    - ▶ 動画でなければ原稿は固定
- ▶ 4スクリーンに対して広告をうつ
  - ▶ テレビ
  - ▶ パソコン
  - ▶ タブレット
  - ▶ スマホ
- ▶ パソコン、タブレット、スマホに対しては
  - ▶ ウェブ広告(表示の中に枠)
  - ▶ アプリ内広告



▶ 3

広告メディア概論 定義と旬の広告 2020/10/16



帝塚山学院大学  
TEZUKAYAMA GAKUIN UNIVERSITY

3

## アドネットワーク(2)

- ▶ 利用者の情報がアドサーバに貯まる
  - ▶ どのウェブのページを見たか
  - ▶ どのサイトで何を購入したか
  - ▶ アドサーバ: アドネットのためのサーバ(高性能なコンピュータ)
- ▶ 広告枠にアドネットを利用するという、簡単なプログラムが埋め込まれる
  - ▶ スクリプト
- ▶ 利用者がウェブを見ると、そのプログラムが動いて、アドネットに表示させる広告を要求する

▶ 4

広告メディア概論 定義と旬の広告 2020/10/16



帝塚山学院大学  
TEZUKAYAMA GAKUIN UNIVERSITY

4

## アドネットワークと個人情報

- ▶ いわゆるビッグデータをどうする
- ▶ どの情報を使って広告をあなたに撃っているのか
- ▶ 法的には
  - ▶ 個人情報保護法
  - ▶ 改定されてプライバシー(要配慮情報)も対象に
  - ▶ EUとアメリカのプライバシーに対する考え方の違い
    - ▶ ビッグデータの輸入国と輸出国
  - ▶ EUのGDPR(General Data Protection Rule)
  - ▶ 最近のCCPR(カリフォルニア消費者プライバシー法)
    - ▶ 仮名、位置情報

▶ 5

広告メディア概論 アドネット 2020/1/24


 帝塚山学院大学  
 TEZUKAYAMA GAKUIN UNIVERSITY

5

## デジタルサイネージ(1)

- ▶ ディスプレーが屋外に
- ▶ 種類
  - ▶ 表示型
  - ▶ 端末型、インタラクティブ
  - ▶ センサー付き端末型



▶ 6

広告メディア概論 定義と旬の広告 2020/10/16


 帝塚山学院大学  
 TEZUKAYAMA GAKUIN UNIVERSITY

6

## 都市計画とIT/ICT(情報科学基礎から)

- ▶ **ストリートファニチュア**
  - ▶ 昔は電話ボックスがストリートファニチュア
  - ▶ これからはデジタルサイネージがストリートファニチュア
- ▶ **デジタルサイネージ**
  - ▶ コンピュータのディスプレイが街に出た
    - ▶ 誰にでも見えるからプライバシーが
    - ▶ 広告にはいいだろう
  - ▶ タッチパネル方式で端末に
  - ▶ スマホやタブレットと連携すると便利
  - ▶ センサーを組み込むと周りの人や物の状態も
- ▶ **デジタルサイネージを箱だと考えると**
  - ▶ ディスプレー＋電源がある＋ネットがある

▶ 7

広告メディア概論 定義と旬の広告 2020/10/16


 帝塚山学院大学  
 TEZUKAYAMA GAKUIN UNIVERSITY

7

## トリプル・メディア、エンゲージメント

- ▶ **トリプル・メディア:ソーシャルメディアの時代**
  - ▶ ペイド・メディア(paid): 有料の広告
  - ▶ オウンド・メディア(owned): 自社のホームページや自社の看板
  - ▶ アーンド・メディア(earned): SNSなどを使って評判を形成
- ▶ **エンゲージメント**
  - ▶ 企業と消費者を紐づける共生マーケティング
  - ▶ ネットなどで消費者とのコンタクトポイントを通して、詳細な商品情報や企業情報を提供

▶ 8

広告メディア概論 定義と旬の広告 2020/10/16


 帝塚山学院大学  
 TEZUKAYAMA GAKUIN UNIVERSITY

8

## Youtube視聴で取り込まれる情報(1)

### ▶ Youtube社のウェブから

- ▶ YouTube 動画に表示される広告は、その動画を視聴しているユーザーの興味や関心に合わせ、Google 広告の設定、視聴した動画、ログインしているかどうかなどの情報に基づいて表示されます。
- ▶ ログインしている場合、次のような(次ページ)匿名化された情報によって表示する広告が決定されます。
- ▶ これらの広告はログインしているかどうかにかかわらず、視聴した動画のコンテンツに基づいて表示されます。

▶ 9

広告メディア概論 定義と旬の広告 2020/10/16

帝塚山学院大学  
TEZUKAYAMA GAKUIN UNIVERSITY

9

## Youtube視聴で取り込まれる情報(2)

### ▶ 匿名化されて取り込まれる情報

- ▶ 視聴した動画のタイプ
- ▶ デバイス上のアプリと、アプリの使用状況
- ▶ アクセスしたウェブサイト
- ▶ モバイル デバイスに関連付けられた匿名の ID
- ▶ Google 広告や広告関連のサービスに対して行った操作の履歴
- ▶ 位置情報
- ▶ 年齢層
- ▶ 性別
- ▶ YouTube の動画操作

▶ 10

広告メディア概論 定義と旬の広告 2020/10/16

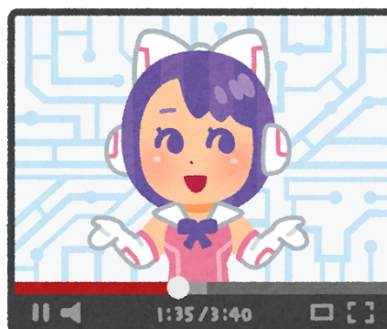
帝塚山学院大学  
TEZUKAYAMA GAKUIN UNIVERSITY

10

## Youtube CMの仕組み

### ▶ 5つの動画広告

- ▶ インストリーム広告
  - ▶ 5秒でスキップ可能な広告
  - ▶ 15秒以下のスキップ不可広告
- ▶ バンパー広告
- ▶ ディ스플레이広告
- ▶ マストヘッド広告
- ▶ アウトストリーム広告



広告メディア概論 定義と旬の広告 2020/10/16



帝塚山学院大学  
TEZUKAYAMA GAKUIN UNIVERSITY